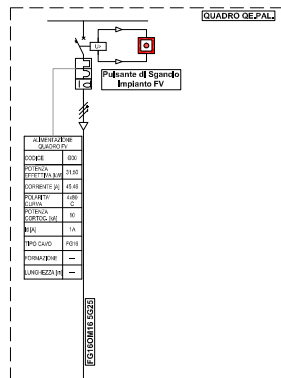
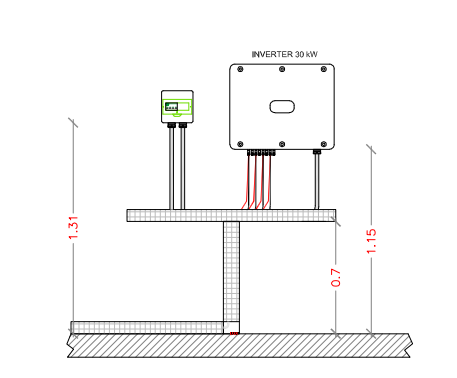


CARATTERISTICHE TECNICHE INVERTER	
Marca (o Similare)	HUAWEI
Modello (o Similare)	SUN2000-30KTL-M3
USCITA	u.m.
Potenza nominale AC	VA 30.000
Potenza massima AC	VA 33.000
Tensione nominale AC	V 400
Intervallo tensione di uscita AC	V 400
Frequenza AC	Hz 50
Massima corrente AC di uscita	A 58
INGRESSO	u.m.
Corrente massima per ogni MPPT	A 26
Tensione massima di sistema	V 1000
MPPT Range	V 200-1000
Protezione della polarità inversa	ok
Protezione da sovratensione in ingresso	Tipo II
Protezione da sovratensione in uscita	Tipo II
Monitoraggio corrente residua	ok
Efficienza massima dell'inverter	% 98,7
Efficienza ponderata europea	% 98,4
Consumo energetico notturno	W ---
CONFORMITA' AGLI STANDARD	
Codice di rete	CEI 0-21
SPECIFICHE MECCANICHE	
Dimensioni (HxLxP)	mm 530x640x270
Peso	kg 43
Raffreddamento	Convezione Naturale
Grado di protezione	IP66
CARATTERISTICHE TECNICHE MODULO FOTOVOLTAICO	
Marca (o Similare)	TENKA SOLAR
Modello (o Similare)	TKA450M-108
DATI ELETTRICI	u.m.
Potenza nominale	Wp 450
Tolleranza di potenza	% -5/+5
Efficienza del modulo	% 23,02%
Tensione di massima potenza (V _{mp})	V 33,66
Corrente di massima potenza (I _{mp})	A 13,39
Tensione di circuito aperto (V _{oc})	A 14,14
Corrente di cortocircuito (I _{sc})	V 1500
Tensione massima del sistema	A 20A
Corrente massima del fusibile	%/°C -0,43
Coefficiente di temperatura di P _{max}	%/°C -0,30
Coefficiente di temperatura di V _{oc}	%/°C 0,04
Coefficiente di temperatura di I _{sc}	%/°C 45/+2
NOCT	°C
SPECIFICHE MECCANICHE	u.m.
Dimensioni (LargxLungxP)	mm 1134x1724x30
Peso	kg 20
Numero celle	108
Tipo celle	Monocristalline
Classe di reazione al fuoco	Classe I (UNI 9177)
CERTIFICAZIONI	
IEC 61215	
IEC 61730	
CARATTERISTICHE TECNICHE IMPIANTO	
POTENZA IMPIANTO [kWp]	31,50
NUMERO MODULI TOT./NUMERO X STRINGA	70/18-10-18-12-12
NUMERO INVERTER	1
NUMERO STRINGHE	5
AZIMUTH	-22°
TILT	5°
CAVI SOLARI	H1ZZ2Z-K 6 mmq

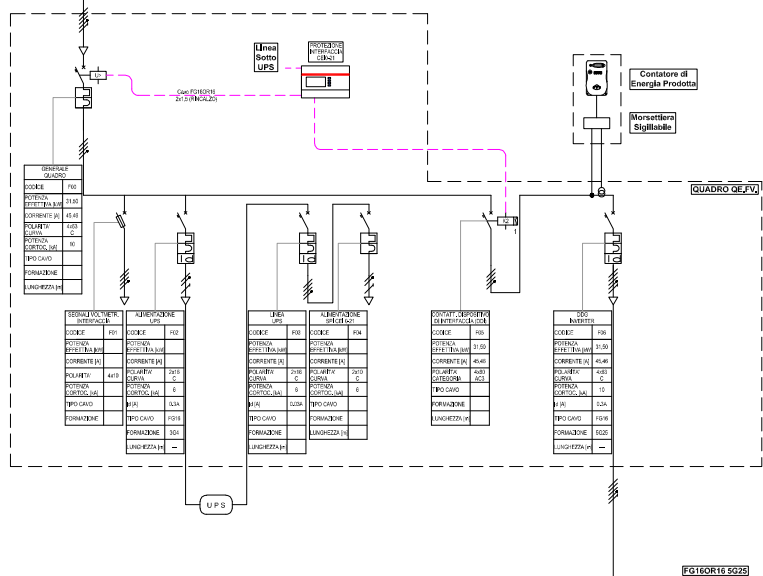
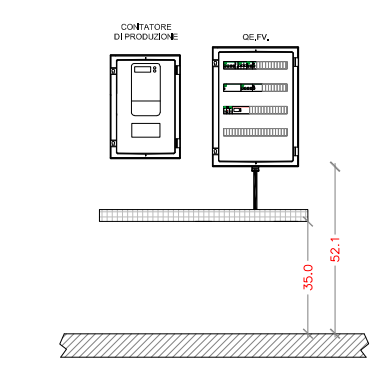
LOCALE TECNICO PALESTRA



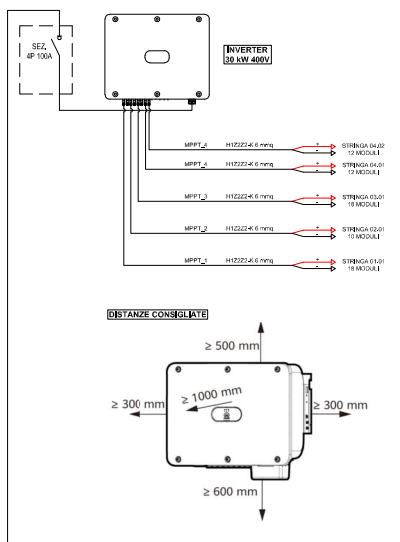
PARTICOLARE POSIZIONAMENTO APPARECCHIATURE COPERTURA



PARTICOLARE POSIZIONAMENTO APPARECCHIATURE LOCALE TECNICO PALESTRA



COPERTURA



NOTA BENE: nel presente appalto è compresa solo quota parte dell'impianto fotovoltaico (6kW)

		Intervento finanziato nell'ambito del PNRR, Missione 4 - Istruzione e Ricerca, Componente 1 - Potenziamento dell'offerta dei servizi di istruzione, degli atenei alle università - Investimento 3.3		
OPERA: REALIZZAZIONE DI NUOVO EDIFICIO SCOLASTICO - PLESSO B DELLA SCUOLA PRIMARIA IN VIA B.CROCE mediante demolizione e ricostruzione CIG : 962504131A CUP: G52C21000560006				
OGGETTO: PROGETTO IMPIANTI ELETTRICI E SPECIALI		ELABORATO GRAFICO: IE.09 Data: Agosto 2023 Revisione: rev.01		
FASE: PROGETTO ESECUTIVO				
ENTE AMMINISTRATIVO: COMUNE DI MONTEPRANDONE Provincia di Ascoli Piceno (AP) Sede comunale: Piazza dell'Aquila, 1 - 63076 Monteprandone AP P.IVA: 0037689040 Tel: 0736/710911 / Fax: 0735/62541 Mail: Info@comune.monteprandone.ap.it; PEC: comune.monteprandone@emarch.it RUP: Geom. Pino CORI				
SARDELLINI MARASCA ARCHITETTI ANCONA Via De Bosis 8 - 60123 tel. 071 2073835 - fax 071 2082631 e-mail: studio@sardellinimarasca.com - www.sardellinimarasca.com Arch. Anita SARDELLINI Ing. Andrea MARASCA Arch. Giorgio MARASCA				
CO-PROGETTISTA OPERE IMPIANTISTICHE: VVF, ACUSTICA, ENERGETICA: AREA ENGINEERING SRL società d'ingegneria mandante Contratto S.Giovanni snc, 63074 S. Benedetto del Tronto (AP) Ing. Mauro BRACCINI P.I. Marco BENIGNI Ing. Mirko MACOLONI				
GIOVANE PROFESSIONISTA: Arch. Silvia GALASSO giovane professionista via Tromb 10/b, 60035 Jesi (AN)				
PRESTAZIONI GEOLOGICHE: Dott. geol. Stefano GIULINI mandante via Papa Giovanni XXIII 14/b, 60035 Jesi (AN)				
CONSULENTE PER LE OPERE STRUTTURALI: STUDIO TECNICO ING. MICHELE ROSSI via Roma 2/A, 60012 Trecastelli (AN)				
CONSULENTE PER L'APPLICAZIONE DEI CRITERI MINIMI AMBIENTALI (NUEG) EDRIC: ARCH. ANDREA VALENTINI via G. Verdi 26, 63922 Porto San Giorgio (FM)				
Il presente disegno è di esclusiva proprietà del ragguagliamento soprindicato e non può essere copiato, riprodotto o consegnato a terzi senza esplicita autorizzazione				